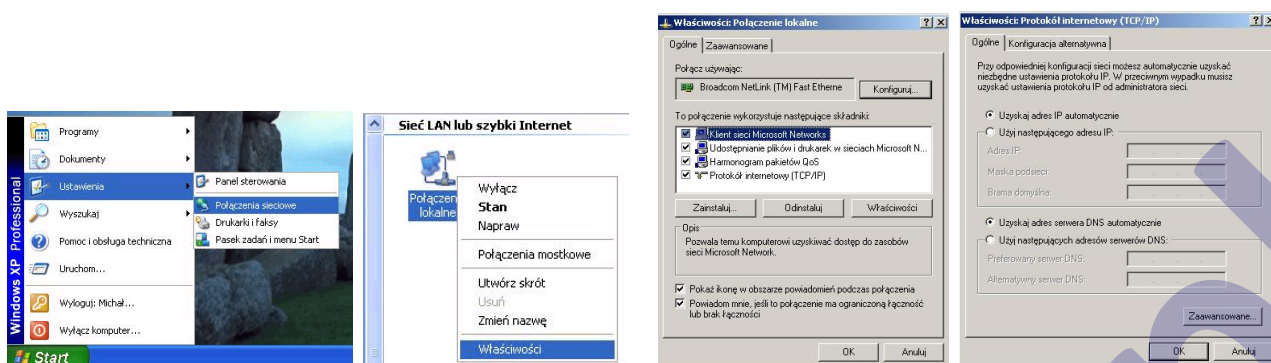
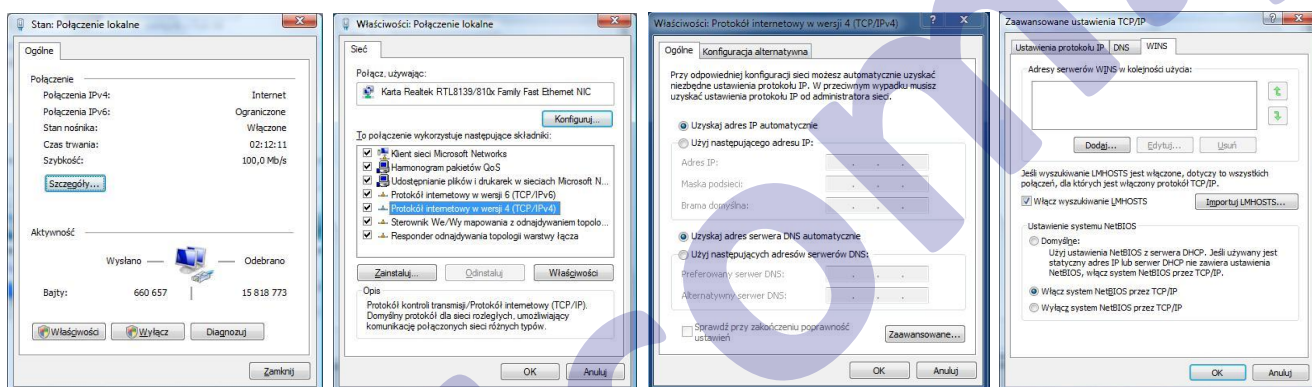


Wybieramy właściwości połączenia sieciowego, następnie protokół internetowy TCP/IP, zaznaczamy uzyskaj adres IP automatycznie, adresy serwerów DNS automatycznie.

Konfiguracje do pracy w sieci dla Windows XP



Konfiguracje do pracy w sieci dla Windows Vista i Windows 7



Windows pewno już sam zainstalował kartę sieciową oraz wszystkie protokoły, więc będzie trzeba trochę po nim "posprzątać". Przejdź do "Panel Sterowania" >> "Centrum sieci i udostępniania" i wybierz "Zarządzaj połączeniami sieciowymi" lub „zmień ustawienia karty sieciowej”, a następnie "Połączenie lokalne" i "Właściwości". Pokaże ci się okno, jak poniżej, z lista zainstalowanych składników. Powinno być "Klient sieci Microsoft Networks", "Udostępnianie plików i drukarek w sieciach Microsoft Networks" (oczywiście jeśli sobie tego życzymy) no i najważniejsze "Protokół internetowy w wersji 4 (TCP/IPv4)". Dodatkowo w Windows Vista i Windows 7 standardowo jest już instalowany "Protokół internetowy w wersji 6 (TCP/IPv6)" czyli IPv6 mające przewagę nad IPv4 choćby w większej ilości dostępnych adresów IP. (Na razie nieprzydatny dla naszej konfiguracji – można wyłączyć tą usługę). Resztę można wyłączyć w szczególności "Harmonogram pakietów QoS". Teraz wybieramy "Właściwości" Protokołu internetowego w wersji 4 (TCP/IPv4). Uzyskaj adres IP automatycznie, uzyskaj adres serwera DNS automatycznie. Zaznacz opcje "Włącz system NetBIOS przez TCP/IP" no i następnie potwierdź wszystkie zmiany. Po potwierdzeniu wszystkich zmian i restarcie komputera będziesz mógł się cieszyć Internetem i siecią LAN, oczywiście jeżeli nie popełniłeś gdzieś błędu.

[Podane powyżej konfiguracje dotyczą połączeń sieci Lan \(czyli kabel zakończony wtyczką RJ-45\).](#)

Klienci korzystający z połączeń radiowych proszeni są o poprawne zainstalowanie sterowników karty sieciowej radiowej oraz programu dołączonego do karty sieciowej radiowej celem wyboru w połączeniu właściwego dla siebie przekaźnika z nazwą ESID. Numeracja IP przydzielona zostaje automatycznie po połączeniu się do naszej sieci.

WAŻNE:

Nie używać instalacji podwójnego firewalla. Program Antywirusowy instalujemy tylko jeden wg własnego uznania.

Proponujemy skorzystać ze znanych programów dostępnych na naszych stronach – zakup licencji w cenach promocyjnych.